

# СТУДИЯ РАСЦВЕТАТЬ

Студия ландшафтного дизайна и фитодизайна  
жилых и офисных помещений

## Архитектурно-ландшафтное проектирование -

профессиональное и творческое планирование красивых и располагающих к отдыху садов, уютных уголков квартиры и офиса.

## Фитодизайн

Умелый выбор ассортимента растений, правильная композиция помогут Вашему дому или офису обрести свою индивидуальность, улучшить микроклимат.

## Оказание услуг по уходу за садом

Профессиональный уход за зелёными насаждениями - важный комплекс мероприятий, позволяющий сохранять участок в здоровом и красивом состоянии.

## Создание флорариумов -

маленьких поистине индивидуальных садиков из характерных растений, подобранных в композицию и создающих особую атмосферу.

## Фитостены и декор из стабилизированного мха

Композиции из этого материала выглядят весьма необычно, дорого и невероятно притягательно.



Архитектурно-ландшафтное проектирование

2

Реализация

8

Уход за садом

19

Фитодизайн

24

Флорариумы

31

Вертикальное озеленение и декор из стабилизированного мха

35

Самые красивые и располагающие к отдыху сады являются результатом тщательного планирования, подробного проекта по архитектурно-ландшафтной организации территории.

Ландшафтное проектирование – первый этап благоустройства территории, а рабочий проект обеспечивает успех грядущих преобразований.

# Архитектурно-ландшафтное проектирование

РАСЧЕТ

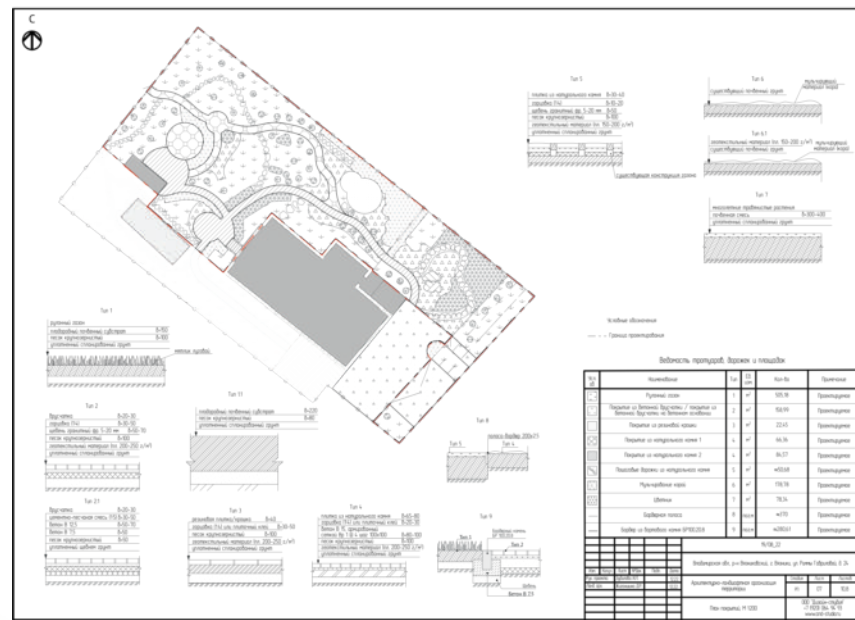
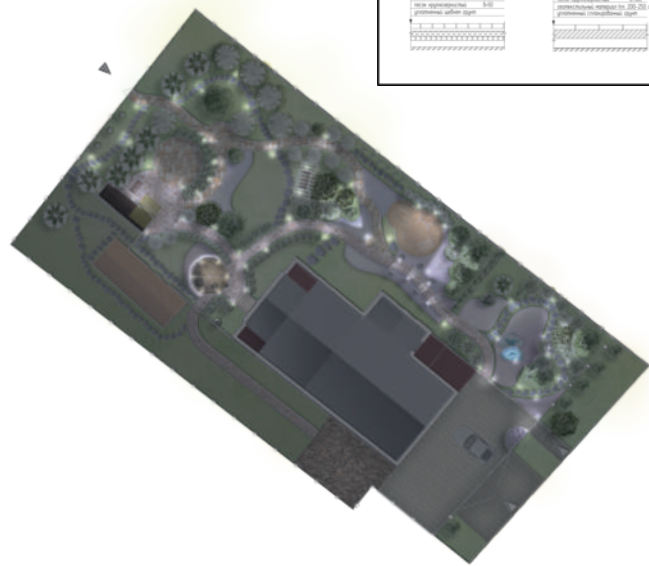
01



# Комплект чертежей

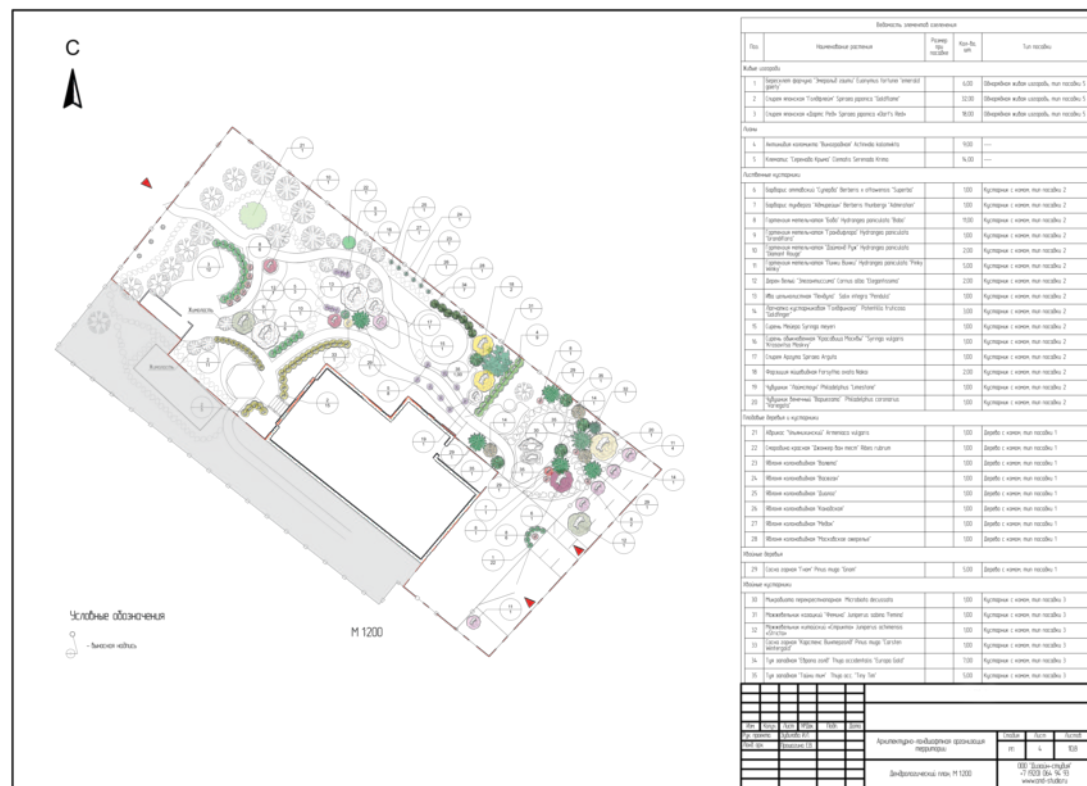
Дизайн-студия создает опорный план; разрабатывает функциональное зонирование территории; создает эскиз; план организации рельефа; план благоустройства; дендрологический план; план разбивки элементов озеленения; план разбивки элементов благоустройства; план покрытий; план земляных масс; пишет пояснительную записку и формулирует древесно-кустарниковую ведомость.

- 6. Проект системы автоматического полива;
- 7. Проект системы освещения.



Дизайн-студия предлагает Вам следующие виды проектных работ:

- 1. Проект архитектурно-ландшафтной организации участка;
- 2. Проект малых архитектурных форм;
- 3. Проект цветника;
- 4. Проект рокариев, альпийских горок;
- 5. Проект водных систем: водоемы, ручьи, водопады, каскады;



- В проект цветника входит несколько чертежей:
- 1. План цветочного оформления с указанием места посадки каждого вида и сорта.
  - 2. Ведомость цветочного оформления, в которой есть перечень растений с количеством и необходимой площадью питания.
  - 3. Разбивочный план цветника, позволяющий перенести план на местность.
  - 4. Видовая точка.



- Площадка для бассейна
- Плодовый сад
- Мангальная зона
- Зона тихого отдыха
- Детская площадка
- Зона пруда

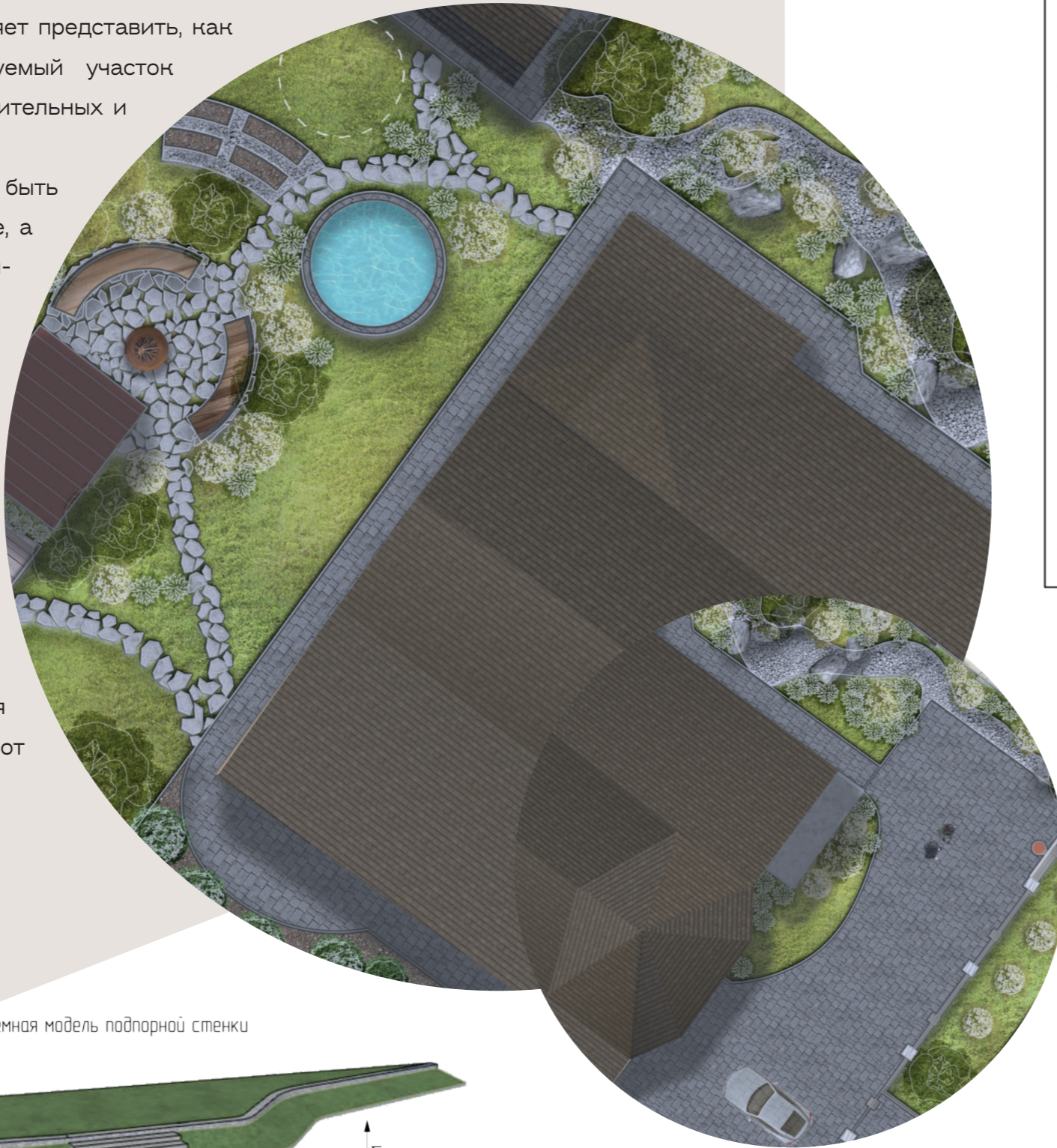


3D Визуализация позволяет представить, как будет выглядеть проектируемый участок после завершения всех строительных и монтажных работ.

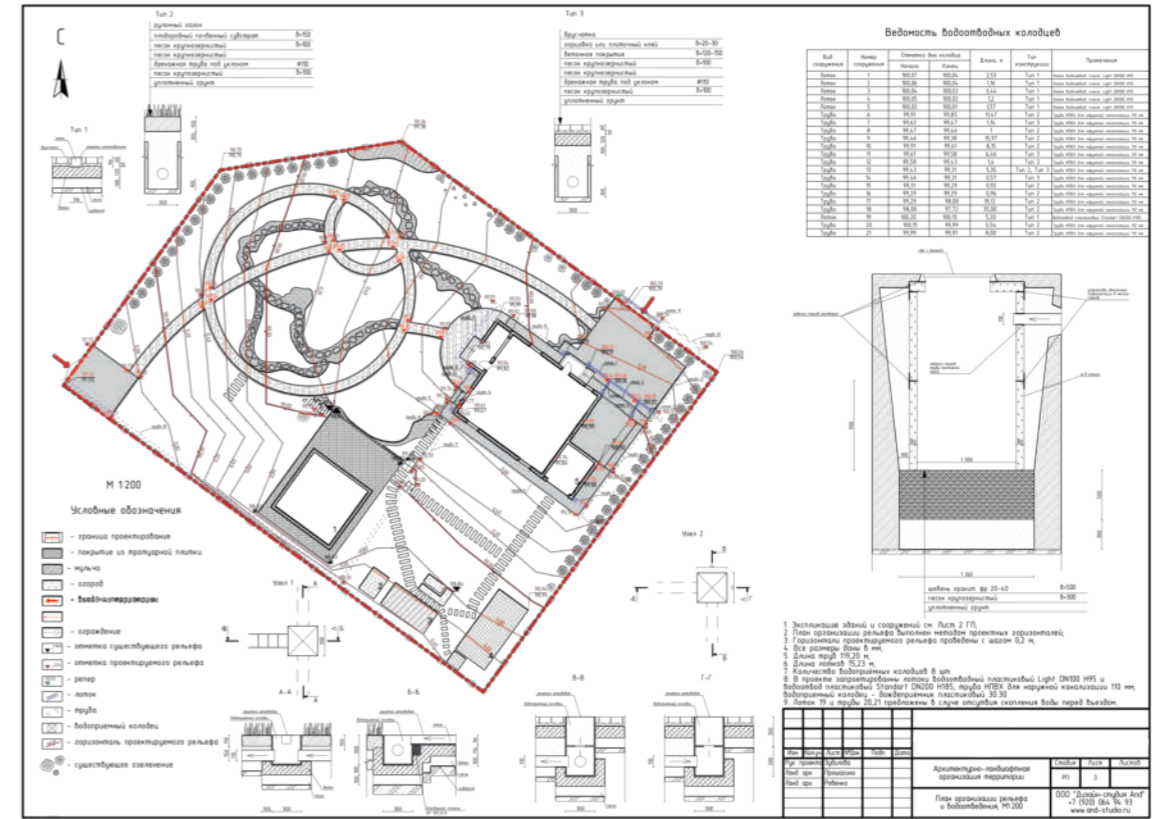
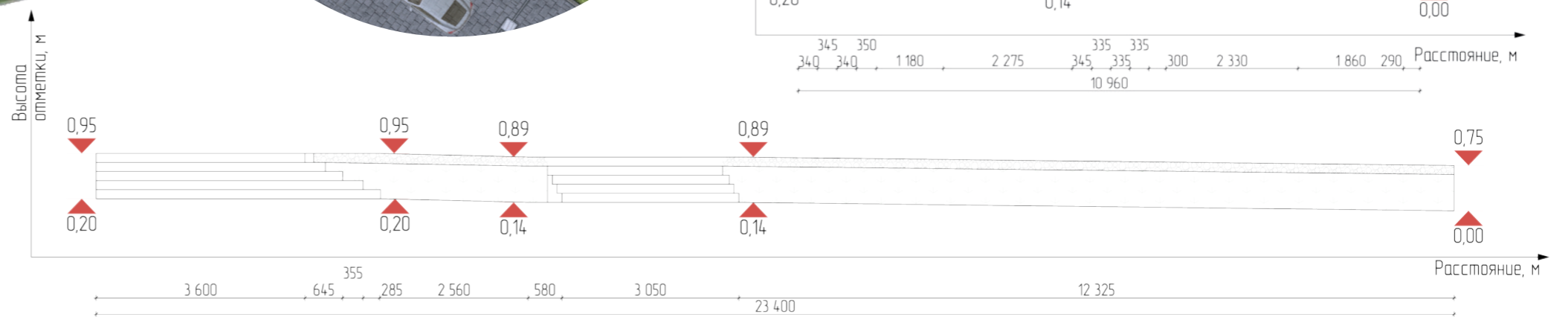
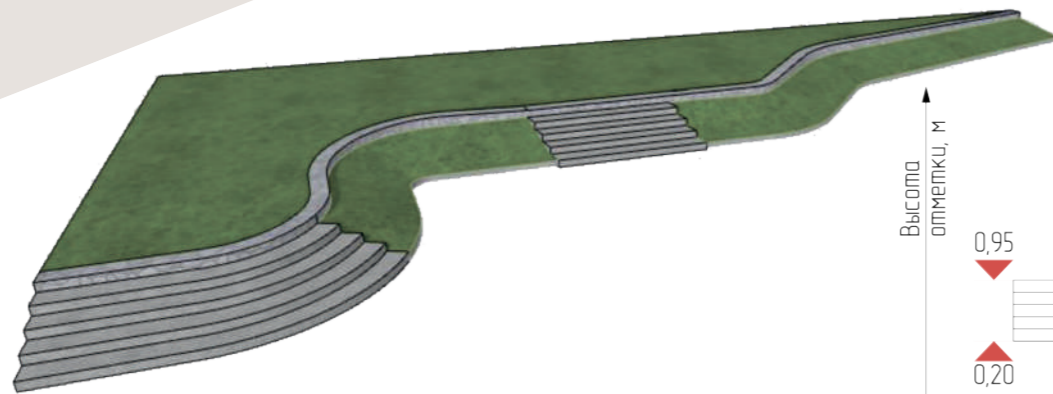
Видовые точки могут быть выполнены в ручной графике, а также с применением различных программ (Photoshop, ArchiCAD, 3ds Max и др.).

Но ландшафт никогда в точности не будет

таким как на картинке, так как ландшафтный архитектор работает с живым материалом, часть растений может развиваться чуть дольше, другие наоборот вырастут намного быстрее.

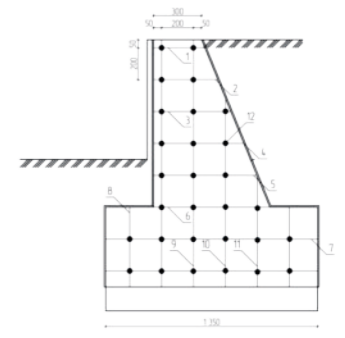
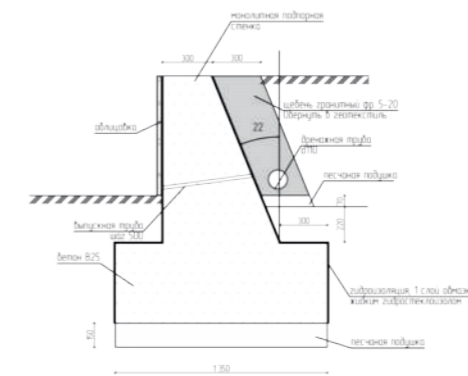


Объемная модель подпорной стенки



Устройство подпорной стенки М 120

Армирование подпорной стенки М 120





# 01

## Прайс на проектирование

- В прайсе представлены комплекты чертежей по степени наполненности проекта, что позволяет выбрать максимально подходящий под конкретную ситуацию вариант
- Цены выставлены в рублях за 100 м<sup>2</sup> (за 1 сотку)

### Эскиз от 2100

- Эскиз
- Дендроплан
- Пояснительная записка

### Рабочий проект (РП) от 2300

- Опорный план
- Генплан
- Дендроплан
- План разбивки благоустройства
- План разбивки озеленения
- План покрытий
- План организации рельефа
- План земляных масс
- План освещения
- Пояснительная записка

### РП+Цветники+Проект от 4300

- Комплект РП
- Схема цветника
- Ассортимента цветника
- План расстановки дождевателей с радиусами полива
- Схема трассировки труб
- Схема трассировки системы полива
- Схема подключения сплинклера
- Схема подключения датчика дождя, электрооборудования и электромагнитных клапанов

### Под ключ от 6600

- Комплект РП+Полив+Цветник
- 3D визуализация/ ролик-обзор участка или видовые точки

## Воплощение идей в реальность

После создания проекта и подготовки необходимой документации мы можем перейти к реализации задуманных идей с учётом нюансов и тонкостей строительного дела.

# Реализация

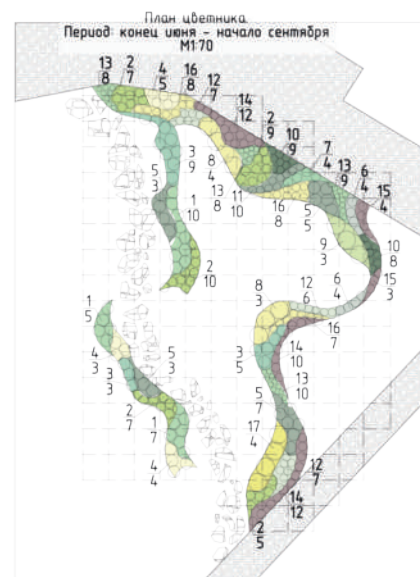
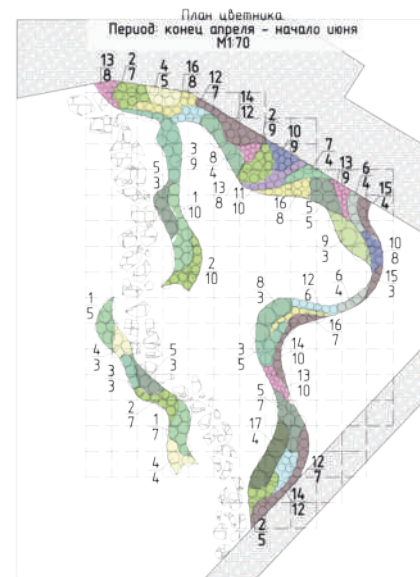
# 02



# Под пологом сосен

Участок условно можно разбить на 4 зоны: парадную, игровую, плодового сада и огорода. Большую часть занимает первая. Извилистая пошаговая дорожка из натурального камня соединяет три зоны. В парадной части лесной стиль дополнен садовым - пышные гортензии, декоративнолистные скумпия и бузина, многолетние растения с яркими соцветиями, пряно-ароматный цветник. Игровая зона представлена подвесным детским городком.

Небольшую площадь участка занимает газон, остальную территорию - почвопокровные растения (живучка, пахизандра, очитки, мшанка, барвинок, камнеломка, вероника ползучая).



Проект сада в лесном стиле был разработан в мае 2019 года, в конце июня началась реализация, которая завершилась весной 2020 года.

## Генеральный план

Обрамление поляны различными видами геихер, хост, на принципе контраста. Сочетание пурпурных геихер с пурпурными кустарниками

Зеленый уголок закрытым зелеными металлами

Использование растений со структурной кроной и крупными фактурными листьями

Пелюшечные композиции в лесном стиле

Тенелюбивые, малокошные растения

Использование цветущих почвопокровных растений в пошаговой дорожке

Сочетание открытого газона с пышными цветниками

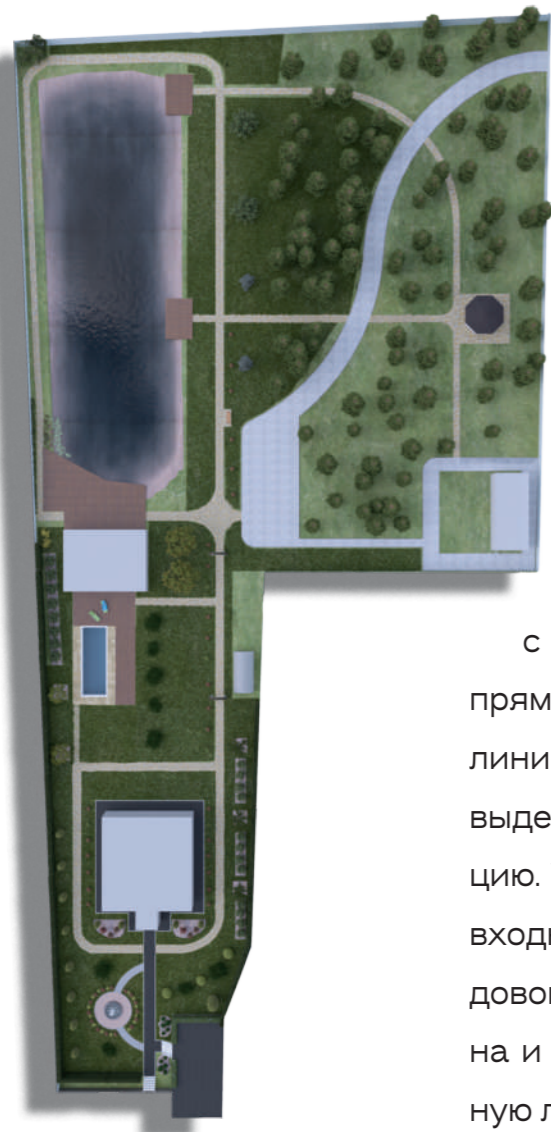
Условные обозначения

- садово-парковый газон
- цветники из многолетников (хосты, геихеры, астильбы, папортники и т.д.)
- почвопокровные растения
- пошаговая дорожка

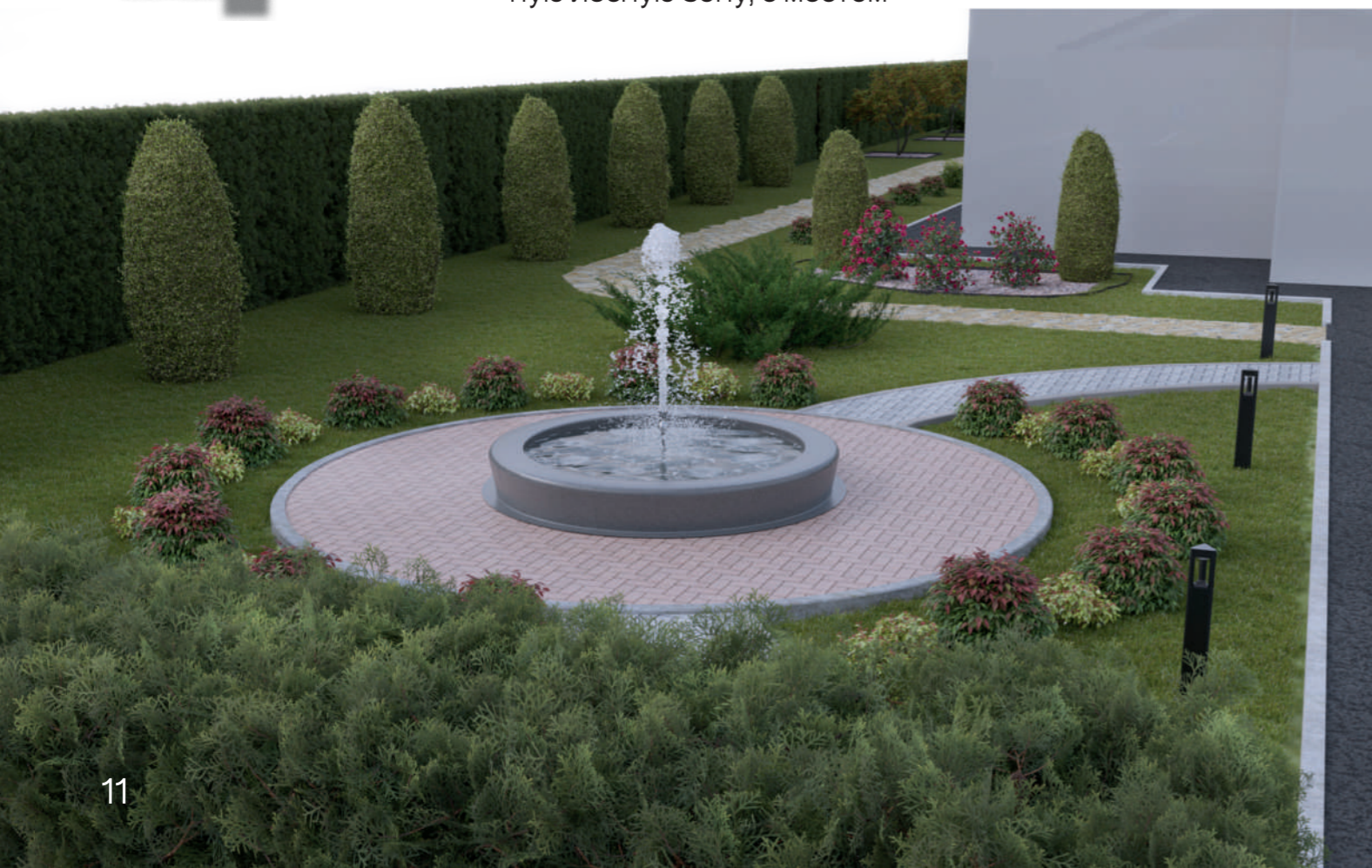
Представленный генеральный план является фрагментом участка и отражает зону, на которую открывается вид из окон дома.



# Сад в Арзамасе



Участок спроектирован в классическом стиле. Регулярная планировка с использованием прямых и радиальных линий создает строгую и выдержанную композицию. Участок разделен на входную зону, зону плодового сада, зону бассейна и обширную прогулочную лесную зону, с местом для тихого отдыха. Особенность этой территории – большой искусственный пруд с тремя помостами, с которых можно ловить рыбу. На участке использованы хвойники разных оттенков, в контрасте которым цветут посадки роз и гортензий.



Проект разрабатывался в мае 2021 года, и уже через два месяца, в июле, наша фирма приступила к реализации







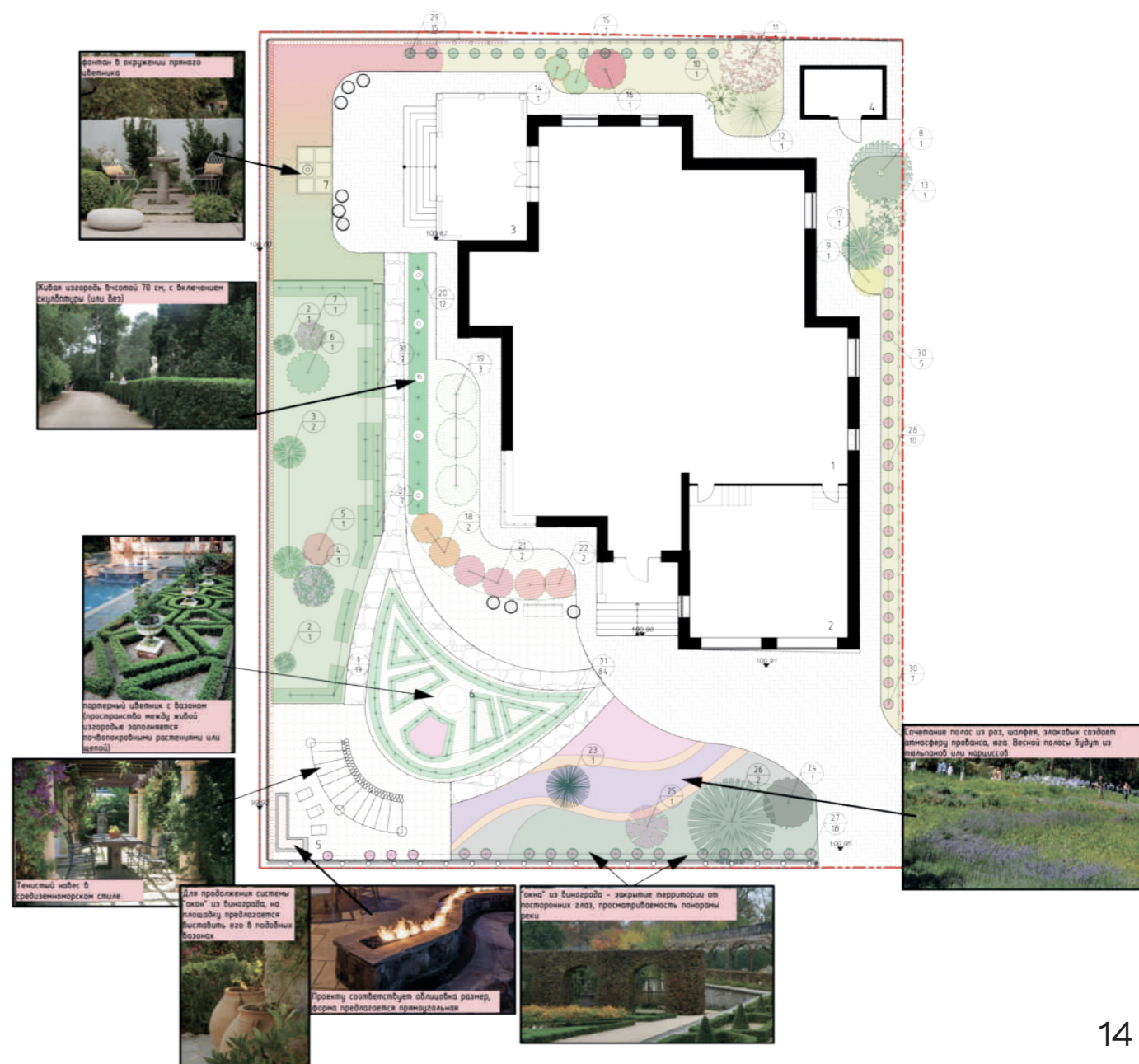
# Средиземно-морские мотивы

Объект располагается в Нижнем Новгороде. Проектная работа началась в 2014 году, с 2015 по 2016 шла реализация.

С северной стороны участка открываются виды на Волгу. Площадь объекта составляет 1050 кв.м., где расположен жилой дом, совмещенный с гаражом, сооружение хозяйственного назначения. Сад наполнен солнцем, яркими красками, ароматом роз...

Въезжая на территорию, посетитель видит крыльцо дома и палисадник, оформленный пышными вейгелами. У крыльца скамья, на которой можно посидеть и полюбоваться розарием. Роз здесь много, это относит нас к тем временам Рима, куда уже проникла восточная культура, к берегам и улочкам средиземноморских городов. Подле крыльца цветники, выполненные волнами, как поля лаванды,

полыни. Лаванда заменяется на зимостойкие в нашей полосе котовник, шалфей и иссоп. Участок огражден от посторонних глаз, замаскирован клематисом, из которого сформированы окна, открывающие глубокие перспективы на реку. Напротив крыльца сформирована древесно-кустарниковая группа из голубой ели, цветущей спиреи и лоха. Акцентом среди полей служит сосна горная.







Проект разрабатывался в средиземноморском стиле, который проявляется в малых архитектурных формах, а также в ассортименте деревьев и кустарников, цветочных композициях.



## Озеленение

- Посадка однолетних культур **от 350 р./м<sup>2</sup>**
- Посадка многолетних культур **от 250 р./м<sup>2</sup>**
- Посадка луковичных культур **от 900 р./м<sup>2</sup>**
- Посадка кустов, деревьев до 1 м **450 р./шт.**
- Посадка кустов, деревьев от 1 до 3 м **800 р./шт.**
- Посадка крупномеров

## Дренаж

- Устройство лотков (на бетонное основание) **от 400 р./пог.м**
- Устройство подземной ливневой канализации (без копки) **от 500 р./пог.м**  
**7000 р./кольцо**
- Устройство септика **900 р./тонна**  
Устройство гравийного слоя

## Мощение

- Устройство дорожек и площадок с покрытием из брусчатки на горцовку **850 р./м<sup>2</sup>**
- Устройство дорожек и площадок с покрытием из брусчатки (гранит, клинкер) на горцовку **от 1600 р./м<sup>2</sup>**
- Устройство дорожек и площадок с покрытием из натурального камня на горцовку **от 1600 р./м<sup>2</sup>**
- Устройство бордюрной ленты **от 300 р./пог.м**
- Устройство бордюрного камня **от 400 р./пог.м**
- Устройство бордюрного камня по окружности **от 650 р./пог.м**
- Устройство дорожек и площадок с покрытием из брусчатки на бетон **1850 р./м<sup>2</sup>**
- Устройство дорожек и площадок с покрытием из брусчатки (гранит, клинкер) на бетон
- Устройство дорожек и площадок с покрытием из натурального камня на бетон

02

Прайс работы по реализации благоустройства



# 02

Прайс работы по реализации благоустройства

## Земляные работы

- Снятие плодородного растительного слоя от 10 до 15 см вручную **230 р./м<sup>2</sup>**
- Планирование рельефа машинный труд **2400 р./час**
- Планирование рельефа ручной труд **700 м<sup>3</sup>/тонна**
- Установка песчаного слоя **750 м<sup>3</sup>/тонна**
- Установка плодородного слоя **180 р./м<sup>2</sup>**
- Трамбовка песчаного слоя **40 р./м<sup>2</sup>**
- Трамбовка плодородного слоя **40 р./м<sup>2</sup>**

## Автополив

- Разбивка территории **5 р./м<sup>2</sup>**
- Копка траншеи под кабель с обратной засыпкой **170 р./пог.м**
- Монтаж трубы **80 р./пог.м**
- Монтаж фитинга **300 р./шт.**
- Монтаж электромагнитного клапана **2000 р./шт.**
- Монтаж сплинкера **850 р./шт.**
- Монтаж врески ХВС **3500 р./шт.**
- Монтаж накопительной ёмкости **15000 р./шт.**
- Монтаж насосного узла **18000 р./шт.**
- Монтаж гидранта **1000 р./шт.**
- Подключение и настройка системы автоматического полива **12000 р./шт.**
- Монтаж короба **2000 р./шт.**
- Монтаж капельной линии **90 р./пог.м**

## Вывоз мусора

- Контейнер (бункер) **6500 р./раз**
- Вывоз строительного мусора
- Вывоз мусора (срезанный грунт) машиной в 10 тонн **3500 р./рейс**

## Освещение

- Копка траншеи под кабель с обратной засыпкой (20-30 см) **180 р./пог.м**
- Прокладка кабеля в гофре **150 р./пог.м**
- Подключение распределкоробок **400 р./шт.**
- Устройство основания под светильники **900 р./м<sup>2</sup>**
- Установка уличных светильников на готовое основание **700 р./шт.**
- Устройство светодиодной ленты
- Устройство гильзы **1000 р./шт.**

## Газон

- Работы по укладке газона на подготовленное основание **140 р./м<sup>2</sup>**

## Погрузчик

- Работа погрузчика **2400 р./час**



Дизайн-студия предлагает профессиональный комплексный подход к работе по поддержанию декоративности сада. Наши специалисты владеют знаниями в ботанике, болезнях растений, топиарном искусстве, обрезке растений, технологиях ухода.

Профессиональный уход за зелёными насаждениями – важный комплекс мероприятий, позволяющий сохранять участок в здоровом виде и привлекательном состоянии.

# Уход за садом

# ОЗ

Сад нуждается в круглогодичном уходе. На зиму деревья и кустарники необходимо укрывать, так как некоторые виды могут вымерзнуть.

Некоторые хвойники нуждаются в защите от опасного весеннего солнца. Нужно вовремя снять укрытия, обрезать подмерзшие побеги, обработать кустарники и деревья биостимуляторами роста, защищающими от вредителей, а также выявить не перезимовавшие растения и предпринять меры в связи с этим. Только профессионал может дать оценку насколько хорошо перезимовал сад, увидеть, что требуется предпринять для пышного цветения, плодоношения и общей декоративности сада.

Наиболее важный, кропотливый и занимающий много времени агротехнический метод, защищающий растения – прополка. Сорные травы мешают нормальному развитию культурных растений, загущенные посадки являются



источником возбудителей грибковых заболеваний, портят декоративный вид сада, поэтому необходимо несколько раз за сезон производить полную прополку цветников. В прополке нуждаются приствольные круги, газон.

Газон требует ухода в течение всего сезона. Прочесывание обеспечивает не только удаление сухой травы, но и аэрацию.

И дерево, и кустарник нуждается в обрезке. В определенные годы жизни дереву требуется формирующая, санитарная, омолаживающая обрезки.

После суровых северных зим некоторые высаженные и неукрытые растения полностью вымерзают, и часто это происходит от неумелого выбора ассортимента.





Бывают и более сложные причины, ведущие к выпадению экземпляра (грибные, бактериальные или вирусные заболевания, бедные почвы, расположение грунтовых вод, неправильная агротехника, некачественный посадочный материал).

Наши специалисты найдут причину и альтернативную замену по декоративным свойствам или подобрать аналогичный посадочный материал с комментариями по защите зимой.



Дизайн-студия занимается уходом за любыми участками вне зависимости от того, был проект реализован нашей фирмой или нет.

## Выезд

- Выезд на объект **450 р./выезд**
- Выезд за пределы зоны бесплатного выезда (в одну сторону за каждый километр) **7 р./км**
- Минимальная стоимость заказа **450 р./выезд**

## Уход за растениями

- Стрижка кустов **200 р./пог.м**
- Чистка живых изгородей
- Фиксация саженцев. Расчетное время оказания услуги: 30 мин. **400 р./пог.м**  
**300 р./шт.**
- Внесение комплексных удобрений. Расчетное время работ: 10 мин/м<sup>2</sup>. **30 р./м<sup>2</sup>**

## Уход за газоном

- Стрижка газона **60 р./м<sup>2</sup>**
- Скарификация и аэрация газона **60 р./м<sup>2</sup>**
- Дополнительные работы по уходу за газоном. Состав услуги выбирается по необходимости. **220 р./м<sup>2</sup>**

## Обрезка дерева

- Плодовое дерево до 3 метров **200 р./пог.м**
- Плодовое дерево от 3 до 4 метров
- Плодовое дерево выше 5 метров **400 р./пог.м**
- Плодовый кустарник **300 р./шт.**
- Виноград **30 р./м<sup>2</sup>**  
Поросль. Выкорчевывается на глубину до 30 см.
- Пни. Входит обрубка боковых корней и вытаскивание пня. Обрубленные боковые корни извлекаются за доп. плату.  
Маленькое (до 2-х м)
- Большое (выше 2-х м)



# 03

## Прайс на работы по уходу

■ Аварийное дерево (в стоимость не входит аренда манипулятора) **8000 р./дерево**

■ Кустарники **1800 р./куст**

### Удобрение/Опрыскивание/Побелка

■ Побелка с очисткой коры. Белила **1200 р./дерево** входят в стоимость. Очистка выполняется жесткой перчаткой

■ Побелка без очистки коры. Белила **900 р./дерево** входят в стоимость

■ Ловчий пояс. Крепление липкой ленты **450 р./ед.** на штамп дерева

■ Опрыскивание участка **2700 р./6 соток**

■ Удобрение растений гранулированными удобрениями (деревья и кустарники) **10 р./ед.**

■ Удобрение растений жидкими удобрениями (деревья и кустарники) **12 р./ед.**

### Покос/Уничтожение сорняков

■ Покос травы (свыше 50 см) **1000 р./сотка**

■ Уборка покосенной травы **500 р./сотка**

■ Уничтожение сорняков вручную. **80 р./м<sup>2</sup>**  
Расчетное времяработ: 10 мин/м<sup>2</sup>.

■ Уничтожение сорняков химическим способом (без стоимости препаратов) **8 р./м<sup>2</sup>**

**Условия проведения работ:** сухая погода, утренние или вечерние часы, температура +15 - +25°C, свободный доступ к воде, желательно отсутствие людей и домашних животных на участке в течение суток

### Годовое обслуживание

■ Средняя цена в год **168000 р./год**  
(команда из 3 сотрудников,  
2 раза в месяц, 8 месяцев) **от 3500 р./1 садовник**

Существует несколько видов фитодизайна, которые мы рады предложить в нашей студии:

- Озеленение жилых помещений

- Проектирование и реализация зимних садов

- Озеленение офисов

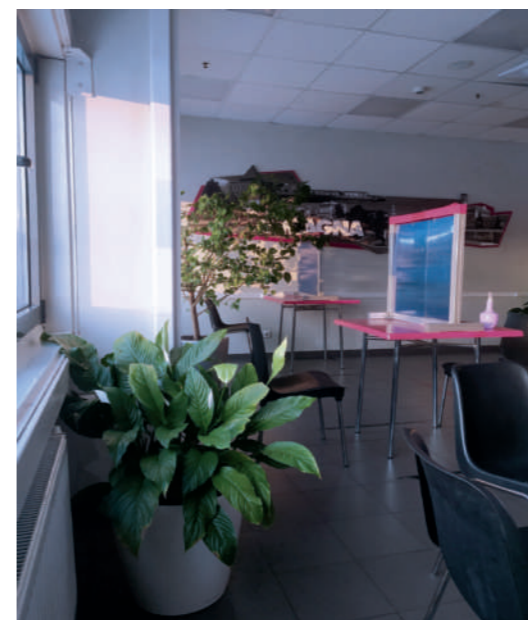
- Благоустройство и озеленение торговых центров

# Фитодизайн





Производитель и поставщик автокомпонентов для  
автосборочных производств в России.



## Озеленение офиса и производственной зоны

Весной 2017 года началось сотрудничество с фирмой АО "Магна Автомотив Рус". Началом работы был проект интерьерного озеленения главного офисного корпуса, помещения проходной, территории завода. Проект подразумевал установку напольных и настольных кашпо в едином стиле. Были выбраны кашпо ярко-красного цвета и серебристый металлик, так как эта гамма соответствует эмблеме фирмы. Были пересажены существующие растения, а также добавлены новые: аглаонема «Люкс Микс», спатифиллум «Шопен», асплениум нидус, ховея Форстериана, антуриум «Беби Бумер». По завершении реализации был заключен договор на уход за растениями. Все растения прижились, быстро разрастаются.



# Филип Моррис Сейлз энд Маркетинг

Весной 2017 года началось сотрудничество с фирмой «Филип Моррис Сэйлз энд Маркетинг». Проект подразумевал установку кашпо в едином стиле в офисном помещении. В мае 2017 заключен договор на уход за растениями.



## Озеленение офиса

Озеленение проводилось во всех помещениях офиса. Входная зона дополнилась композициями из крупнолистных декоративно-лиственных растений, подчеркивающих значимость этой части офиса.

В переговорной вдоль панорамных окон был размещен ряд напольных цилиндрических кашпо со стромантами сорта Триколор. Интерьер столовой дополнился фикусом Бенджамина и нефролеписом.

Главная рабочая зона сотрудников, опен спейс, стали местом размещения различных цветущих и декоративно-лиственных растений, таких как спатифиллум, монстера, драцена Маргината, антуриум. Композиции создают приятную рабочую атмосферу и хороший микроклимат, и зонировуют помещение.



# Яндекс

Озеленение  
офиса



Работа над проектом озеленения офиса Яндекса началась в начале 2019 года и включала в себя проработку фитодизайна двух этажей рабочего пространства фирмы. По окончании работ также был заключен договор по уходу за растениями.

Для кашпо была выбрана единая красно-белая цветовая гамма, поддерживающая основные фирменные цвета. Использовалось большое количество разнообразных красивоцветущих и декоративно-лиственных видов растений, для которых были подобраны наиболее подходящие по условиям и дизайну места.

Озеленение затронуло все значимые зоны офиса, например, кабинеты, опенспейсы, зоны отдыха, переговорные и обеденные зоны.





Наша фирма предлагает разнообразные по тематике, дизайну и наполнению флорариумы, подобрать которые можно как исходя из собственных предпочтений, так и просто выбрав из предложенных нашими мастерами готовых вариантов.

Флорариумы создаются с учетом особенностей и потребностей подбираемых растений.

# Флорариумы



## Маленький мир, заключенный в стеклянную оболочку

Флорариум - особый вид фитоискусства, дополняющий интерьер любого помещения. Помимо украшения и оживления своего дома, он может послужить замечательным подарком друзьям и близким.





В основном, флорариумы - это штучный индивидуальный товар, который можно приобрести себе или в подарок, однако он также является прекрасным корпоративным подарком сотрудникам или элементом фитодизайна офиса.



Так, например, в ноябре 2016 наша фирма выиграла тендер на проект 250 флорариумов с последующей их реализацией для московского Сбербанка. Флорариумы предназначались в качестве новогодних подарков сотрудникам, поэтому проект разрабатывался в соответствующей тематике.

В итоге получились маленькие зимние островочки, подходящие для новогодних презентов и греющие душу своим владельцам.



# Вертикальное озеленение и декор из стабилизированного мха

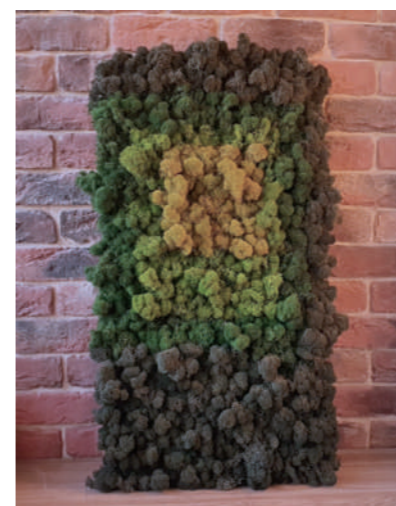
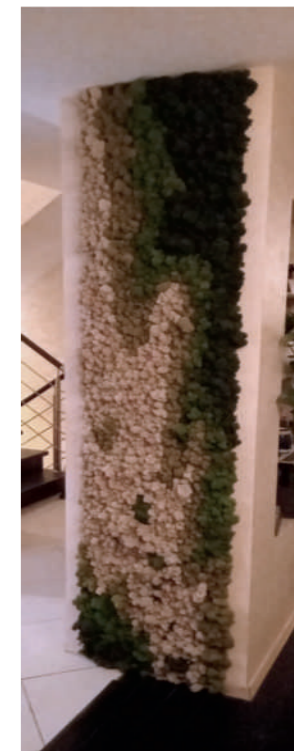
Наши специалисты рады помочь с проектом вертикального озеленения для вашего помещения - фитокартины, фитомодули фитостены и декор из стабилизированного мха, благодаря которым Вы будете всегда рядом с природой.



## Стабилизированный МОХ

Искусственные растения обычно простят интерьер, делая его дешевле. Итальянские умельцы придумали технологию, по которой некоторые живые растения могут замирать в своем развитии, сохраняя красивый внешний вид. Это так называемая стабилизация. Наиболее качественно принял эту технологию мох, получив название стабилизированный мох. Материал интересен тем, что кроме готовых панелей, стабилизированный мох можно клеить в узкие узоры на перегородках, заранее продуманные дизайнером, таким образом, материал очень пластичный, аккуратный и миниатюрный.

Студия Расцветать владеет технологиями проектирования и создания стен и декора из стабилизированного мха в соответствии с предпочтениями заказчика и стилями интерьерных решений помещений.





# Вертикальное озеленение

Живые полотна из растений разнообразной формы и размеров станут интересным и необычным декором в пространствах, в которых невозможно отвести достаточное место под кашпо, но озеленение все еще остаётся важной задачей.



Модули могут быть передвижными или стационарными, а уход за ними - минимален. Кроме того, в зеленой стене на 1 м<sup>2</sup> помещается до 35 растений, что делает такой вид озеленения еще и прекрасным «зеленым» фильтром.



Наша компания занимается созданием красоты и уюта в Вашем саду и доме. Ландшафтный дизайн, озеленение, создание водоемов и малых архитектурных форм, инженерное оснащение участка, фитодизайн жилых и офисных помещений - наши специалисты реализуют Ваши мечты и задумки, вкладывая в проект свою душу, свои знания и умения, делая его неповторимым.



# Наши клиенты



ООО «Филип Моррис Сэйлз энд Маркетинг»

Часть группы Philip Morris International (PMI) и является ведущей табачной компанией в России.



Huawei Technologies Co. Ltd.

китайская компания, одна из крупнейших мировых компаний в сфере телекоммуникаций.



АО «Магна Автомотив Рус»

Производитель и поставщик автокомпонентов для автосборочных производств в России.



McDonald's

Американская корпорация, работающая в сфере общественного питания.



ПАО Сбербанк

Крупнейший банк в России, Центральной и Восточной Европе, один из ведущих международных финансовых институтов.



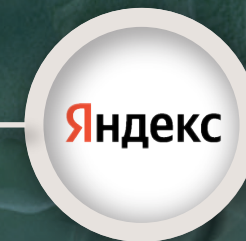
RTLabs

Дочерняя компания «Ростелекома» и основной поставщик услуг по эксплуатации и развитию инфраструктуры электронного правительства.



Яндекс

Одна из крупнейших IT-компаний в России.



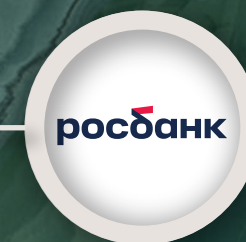
Coca-Cola HBC

Компания системы Coca-Cola, производящая напитки в Италии, Нигерии и в странах центральной и восточной Европы.



Росбанк

Российский универсальный банк, находившийся в составе международной финансовой группы Société Générale до апреля 2022 года.



STADA Arzneimittel AG

Международная группа фармацевтических компаний.



ТРК «Фантастика»

Крупнейший торговый центр в Нижнем Новгороде.



Бугров Бизнес Парк

Единый концептуальный комплекс, предлагающий полноценные и комфортные условия для ведения бизнеса.



ОАО «Банк „Открытие“»

Российский универсальный коммерческий банк, одно из крупнейших кредитных учреждений России.





# Наши партнеры

Архиленд

Архитектурно-ландшафтный центр.



ООО «ЭЙДОС»

Дорожно-строительная организация, специализирующаяся на выполнении дорожно-строительных работ, а так же предлагающее услуги по аренде техники.



ООО «Медвежья поляна»

ведущий производитель рулонных газонов в Нижегородском регионе, а также питомник хвойных и лиственных деревьев, кустарников и многолетников.



ГК "ИПААР"

Лидер среди представителей брендов систем автополива.



WOODGRAND

Российский производитель террасной доски из древесно-полимерного композита.



Hunter

Производитель самого популярного поливочного оборудования и самая известная марка в России для поливочных систем.



Русские Семена

Розничная продажа посевного и посадочного материала, а также других товаров для садоводов и огородников.



TREEZ Collection

Компания TREEZ Collection представляет коллекцию высококачественных искусственных растений.



НПК Газинжиниринг и консалтинг

Основным видом деятельности компании является Строительство инженерных коммуникаций для водоснабжения и водоотведения, газоснабжения.



ООО СПК «Зеленый Город»

Осуществляет деятельность по проектированию, строительству, комплексному благоустройству и озеленению территорий с 2003 года.



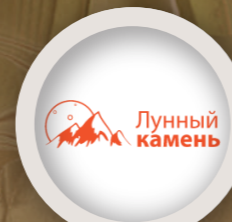
Терминал

Широкий ассортимент брусчатки, тротуарной и газонной плитки собственного производства, отличающейся по цвету, фактуре, форме, размерам.



Лунный камень

Натуральный камень в Нижнем Новгороде и Нижегородской области



7ЦВЕТОВ

Оптовая цветочная база с большим ассортиментом живых цветов со склада по оптовым ценам.







График работы: ПН-ПТ 9:00-18:00

Телефон: +7 (920) 064 94 93

Email: [and\\_studio@mail.ru](mailto:and_studio@mail.ru)

г. Нижний Новгород,  
ул. Мануфактурная, д.14а, офис 410 (4 этаж)

<https://and-studio.ru>

ООО «Дизайн-студия»

# Расцветать





2023

Нижний Новгород